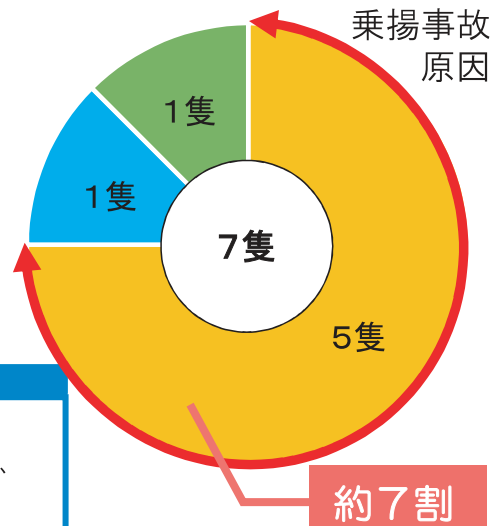


夜間は必ず灯火をつけて航行しましょう！

海のもしものは 118番



事故防止のために

- 船位の確認**
感覚に頼った航行は厳に慎み、海図、灯台、目視及びレーダーやGPS等の航海計器により、常に自船の位置を確認しましょう。
- 見張りの徹底**
目視及び航海計器等あらゆる手段を活用して**厳重な見張り**を行い、海岸への接近を回避しましょう。また、居眠りを防止するため寝不足等の体調不良時には出港を取り止めましょう。
- 事前の水路調査**
適正な海図を準備し、事前に目標物や海岸からの安全な距離を確認することより、**海岸等に近づかないコースを設定**しましょう。
- 気象海象の確認**
小型船舶は気象・海象の影響を受け易いため、最新の**気象・海象情報を入手**しましょう。
- 自己救命策の確保**
万が一の事故に備え、**ライフジャケットを常時着用**するとともに、**防水パックに入れた携帯電話等を携行し連絡手段を確保**しましょう。

夜間乗揚注意

- 船位不確認
- 見張り不十分
- 水路調査不十分

※平成29年11月清水海上保安部資料より抜粋

発航前検査チェックリスト

発航前検査は、船長の義務です。

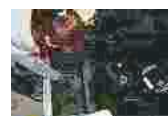
平成28年7月1日より、発航前の検査義務違反は行政処分の対象となります。



エンジン始動前の検査

船体の検査

- 1 船体に亀裂や破口はないですか。
- 2 エンジンルームや船底のビルジ（汚水）の量は普段より多くないですか。



エンジンの検査

- 3 航海計画に見合った燃料は十分にありますか。
- 4 燃料コック（バルブ）は開いていますか。
燃料フィルターやセジメンター（油水分離器）にゴミや水分の混入はないですか。
- 5 エンジンオイル（潤滑油）の量は十分ですか。
- 6 冷却清水の量は十分ですか。
- 7 バッテリーの液量は十分ですか。また、ターミナルは十分締め付けられていますか。



救命設備等その他の検査

- 8 ライフジャケットを着用しましたか。
- 9 通信手段の充電量、予備バッテリーを確認しましたか。
- 10 気象・海象情報、水路情報は確認しましたか。

